



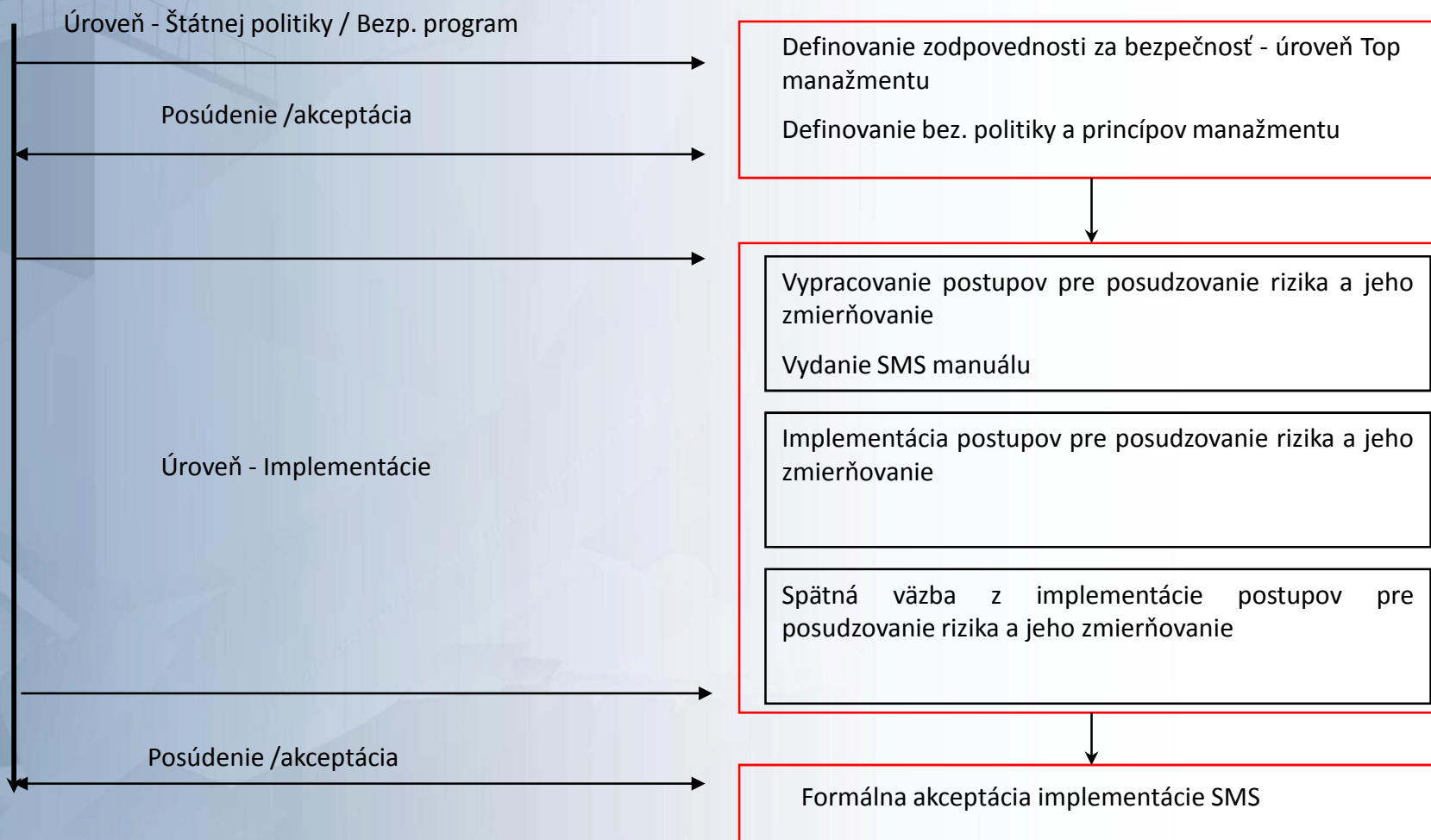
# Dohľad SMS

LÚ SR, Ing. Augustín Klus

# Proces zavádzania SMS vo vzťahu k regulátorovi

Regulátor

Poskytovateľ



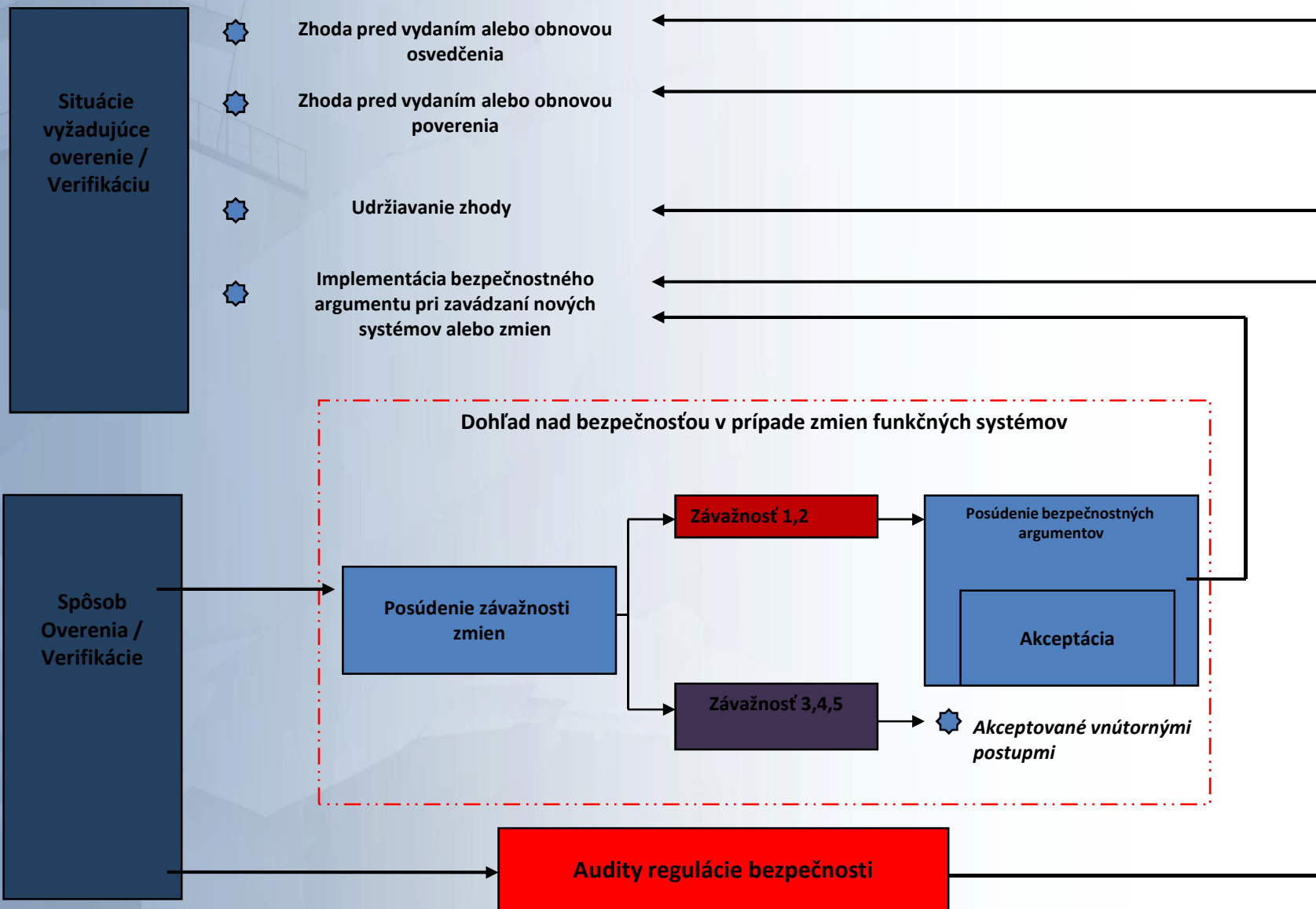
# Indikatívny inšpekčný plán dohľadu organizácie

- **Cyklus priebežného dohľadu**
  - **Cyklus 1 – Bezpečnostné požiadavky**  
(24 mesačný cyklus) forma – audit  
Cieľ – preveriť všetky aspekty SMS naprieč organizáciou
  - **Cyklus 2 - Technická a prevádzková spôsobilosť a schopnosť, Pracovné metódy a postupy, QMS, Bezpečnostná ochrana**  
(36 mesačný cyklus) forma - audit,
  - **Cyklus 3 - Org. štruktúra a manažment, Business plán, Ľudské zdroje, Požiadavky na hlásenia, Finančné požiadavky, Poistné krytie atď.**  
(12 mesačný cyklus), forma – postúpenie dokumentácie

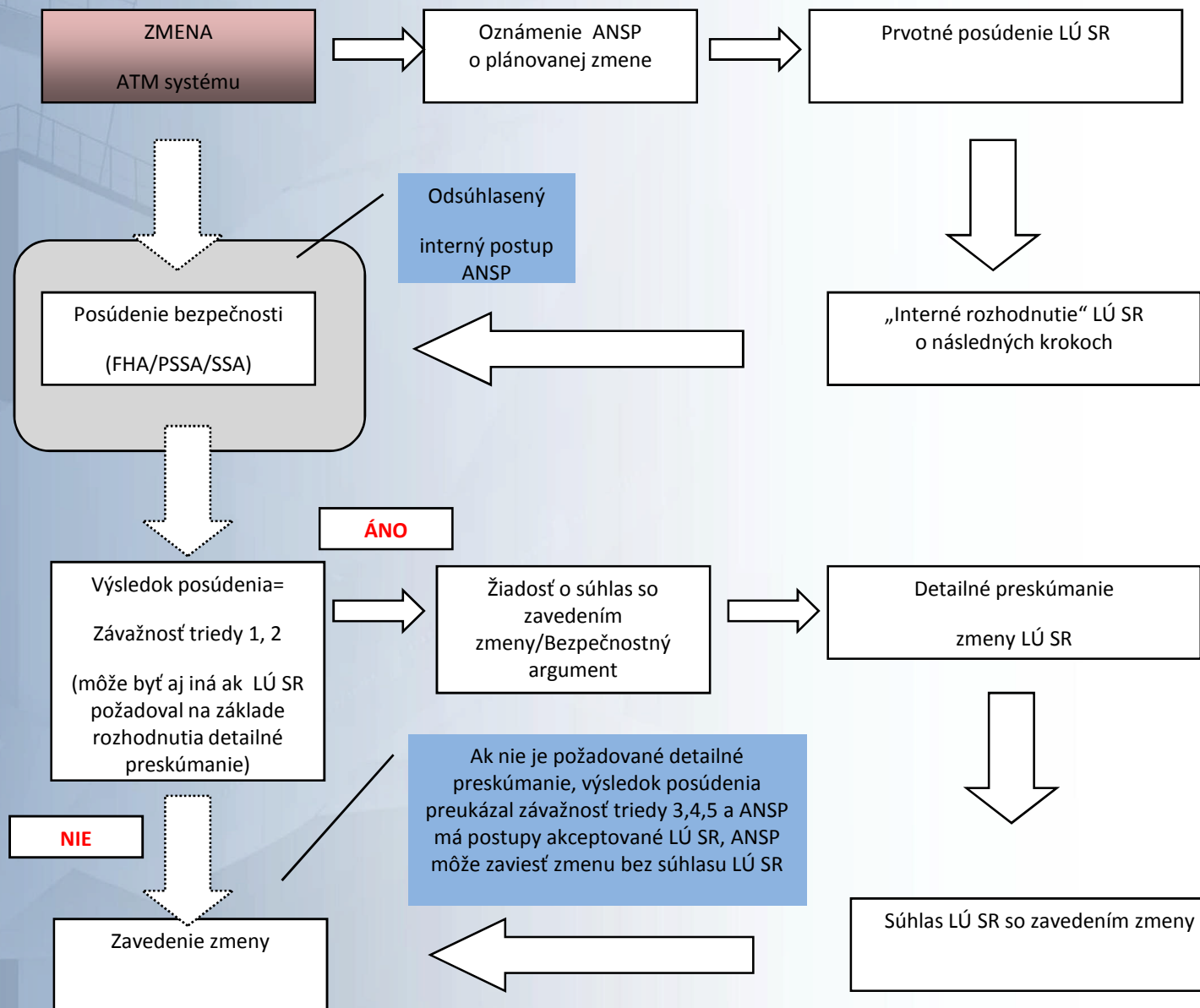
Cyklus priebežného dohľadu						
Vstupný rok	1.rok	2.rok	3.rok	4.rok	5.rok	6.rok
Prvotná certifikácia	Cyklus 1 - Bezpečnostné požiadavky		Cyklus 1 - Bezpečnostné požiadavky		Cyklus 1 - Bezpečnostné požiadavky	
	Cyklus 2 - Technická a prevádzková spôsobilosť a schopnosť, Pracovné metódy a postupy, QMS, Bezpečnostná ochrana			Cyklus 2 - Technická a prevádzková spôsobilosť a schopnosť, Pracovné metódy a postupy, QMS, Bezpečnostná ochrana		
	Cyklus 3 - Org.štruktúra a manažment, Business plán, Ľudské zdroje, Požiadavky na hlásenia, Finančné požiadavky, poisťné krytie atď	Cyklus 3 - Org.štruktúra a manažment, Business plán, Ľudské zdroje, Požiadavky na hlásenia, Finančné požiadavky, poisťné krytie atď	Cyklus 3 - Org.štruktúra a manažment, Business plán, Ľudské zdroje, Požiadavky na hlásenia, Finančné požiadavky, poisťné krytie atď	Cyklus 3 - Org.štruktúra a manažment, Business plán, Ľudské zdroje, Požiadavky na hlásenia, Finančné požiadavky, poisťné krytie atď	Cyklus 3 - Org.štruktúra a manažment, Business plán, Ľudské zdroje, Požiadavky na hlásenia, Finančné požiadavky, poisťné krytie atď	Cyklus 3 - Org.štruktúra a manažment, Business plán, Ľudské zdroje, Požiadavky na hlásenia, Finančné požiadavky, poisťné krytie atď

# Dohľad nad bezpečnosťou v ATM

Detail základného procesu



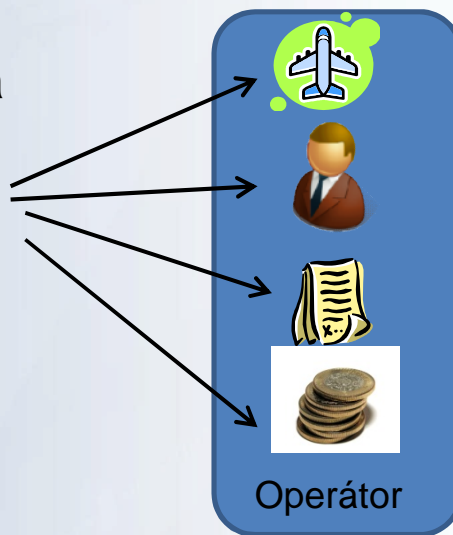
# Proces dohľadu zmien ATM systému



# Prínos SMS vo vzťahu k dohľadu

Dohľad leteckého prevádzkovateľa

Súčasnosť



Prevádzka/Údržba



Personál



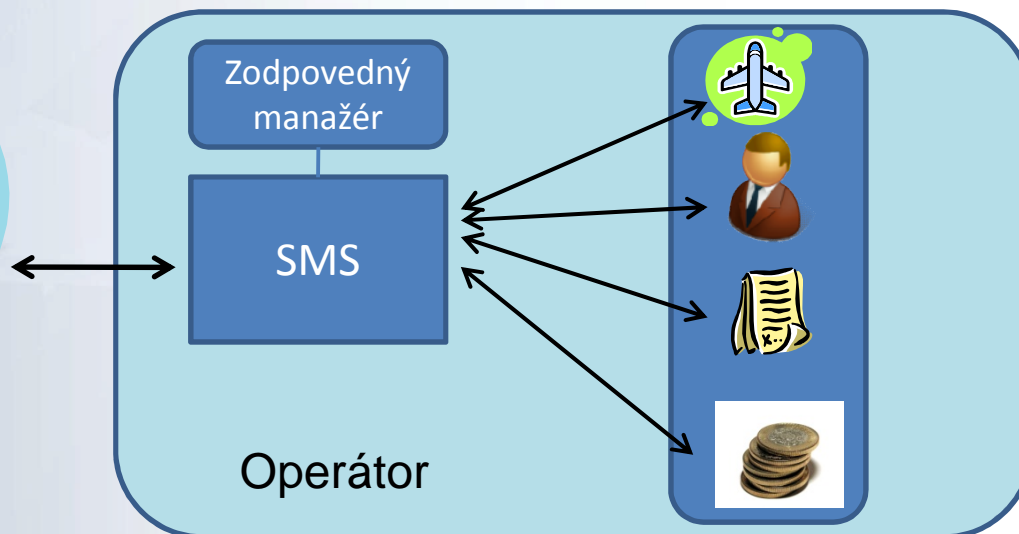
Postupy/Dokumentácia



Ekon. spôsobilosť

Operátor

SMS /  
Procesne orientované



Zodpovedný  
manažér

SMS

Operátor



# Otázky

